

Anlagecharakteristik

Der TYROLBOND INTERNATIONAL investiert in auf Euro lautende Anleihen und sonstige verbriefte Schuldtitel oder Geldmarktinstrumente internationaler Emittenten. High Yield Anleihen dürfen nicht erworben werden. Der Fonds ist auf mittel- bis langfristige Laufzeiten ausgerichtet. Bei der Auswahl der Anleihen wird besonders auf Sicherheit und Liquidität Wert gelegt. Das Anlageziel ist ein langfristig laufender Ertrag, der über der durchschnittlichen Rendite von Euro-Anleihen im Investmentgradbereich liegt.

Fondseckdaten

Ausschüttung	15.11.
Fondsrechnungsjahr	16.09. bis 15.09.
Fondsvolumen	EUR 7.697.233,80
Ausgabeaufschlag	2,50 %
Verwaltungsgebühr	0,40 %
Risikoeinstufung lt. KID ¹⁾	2
Empfohlene Behaltdauer	mindestens 5 Jahre

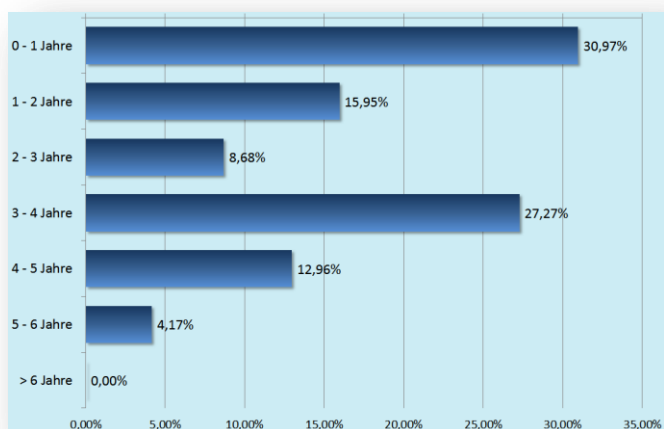
¹⁾ Wesentliche Anlegerinformationen

Anteilscheine

ISIN (Ausschütter) ²⁾	AT0000855366
Rechenwert	EUR 60,91
ISIN (Thesaurierer) ²⁾	AT0000828660
Rechenwert	EUR 105,22

²⁾ auch als s Fonds Plan erhältlich

Struktur des Fondsvermögens (Laufzeiten)



Fondskennzahlen

Durchschnittliche WP-Rendite	0,07 %
Mittlere Restlaufzeit	3,0 Jahre
Modified Duration	2,37 %
Durchschnittlicher Kupon	1,27 %

Kennzahlen lt. OeKB (3 Jahre)

Sharpe-Ratio	1,03 %
Volatilität	1,08 %

Vorteile für den Anleger

- Sicherheit durch breite Streuung mit internationalen Emittenten ohne Währungsrisiko
- Aktive Durationssteuerung, je nach Zinsentwicklung
- Chance auf langfristig laufende Erträge über der durchschnittlichen Rendite von Euro-Anleihen im Investmentgradbereich

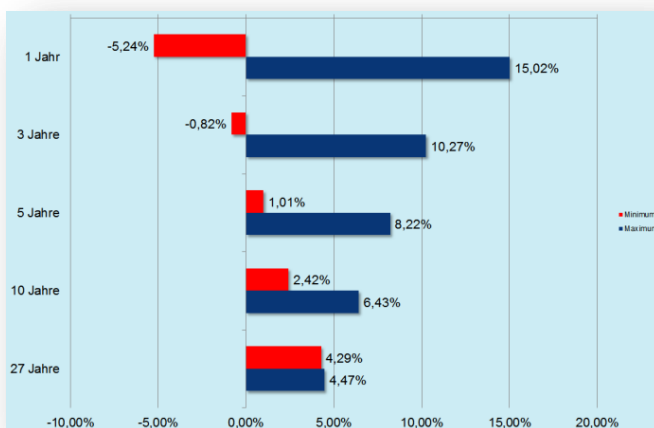
Zu beachtende Risiken

- Steigende Zinsen können zu Kursrückgängen führen
- Die Bonität von Unternehmen und Staaten kann sich ändern
- Kapitalverlust ist möglich

Wertentwicklung in % (*)

Seit 31.12.2016	- 0,18 %
1 Jahr	- 0,58 %
3 Jahre	0,77 % p.a.
5 Jahre	1,29 % p.a.
10 Jahre	2,82 % p.a.
Seit Fondsbeginn (16.11.1989)	4,22 % p.a.

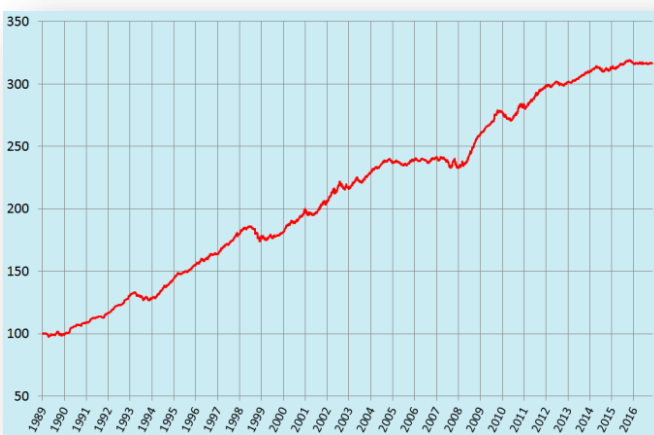
Min. / Max. Performance Brutto (*)



Wertentwicklung Kalenderjahre in % (*)

2006	0,49 %
2007	-0,14 %
2008	-1,53 %
2009	11,53 %
2010	4,78 %
2011	2,77 %
2012	6,06 %
2013	0,54 %
2014	3,60 %
2015	0,24 %
2016	1,48 %

Wertentwicklung Brutto (*)



(*) Die Berechnung der Wertentwicklung erfolgt lt. OeKB Methode. In der Wertentwicklung sind sämtliche Kosten und Gebühren (inkl. Verwaltungsgebühr) berücksichtigt, die aus dem Fonds entnommen wurden. Der bei Kauf anfallende einmalige Ausgabeaufschlag in Höhe von bis zu 2,50 % und andere ertragsmindernde Kosten wie individuelle Konto- und Depotgebühren sind in der Darstellung nicht berücksichtigt. Diese würden sich bei Berücksichtigung mindern auf die Wertentwicklung auswirken. Die Wertentwicklung der Vergangenheit lässt keine verlässlichen Rückschlüsse auf die zukünftige Entwicklung des Fonds zu.

Warnhinweise gemäß InvFG 2011

Der TYROLBOND INTERNATIONAL beabsichtigt gemäß den von der Österreichischen Finanzmarktaufsicht genehmigten Fondsbestimmungen mehr als 35 vH seines Fondsvermögens in Wertpapieren und/oder Geldmarktinstrumenten von öffentlichen Emittenten anzulegen. Eine genaue Aufstellung dieser Emittenten finden Sie im Prospekt, Abschnitt II, Punkt 14.

Die Verwaltungsgesellschaft darf für den TYROLBOND INTERNATIONAL als Teil der Anlagestrategie Geschäfte mit Derivaten bis zu einer Höhe von 25 vH des Fondsvermögens tätigen. Dadurch kann sich das Verlustrisiko bezogen auf im Fonds befindliche Vermögenswerte zumindest zeitweise erhöhen. Derivate Instrumente können auch zur Absicherung von Vermögensgegenständen des Fonds eingesetzt werden. Das dient dazu, das Gesamtrisiko des Fonds zu verringern.

Hierbei handelt es sich um eine Werbemittelung. Sofern nicht anders angegeben Datenquelle: TIROLINVEST Kapitalanlagegesellschaft m.b.H. Unsere Kommunikationssprache ist Deutsch. Der Prospekt sowie dessen allfällige Änderungen wurden entsprechend den Bestimmungen des InvFG 2011 in der jeweils geltenden Fassung auf der Homepage der Verwaltungsgesellschaft www.tirolinvest.at veröffentlicht. Die Prospekte und die Wesentlichen Anlegerinformationen/KID stehen Interessenten kostenlos am Sitz der jeweiligen Verwaltungsgesellschaft sowie am Sitz der jeweiligen Depotbank zur Verfügung. Das genaue Datum der jeweils letzten Veröffentlichung, die Sprache, in denen der Prospekt sowie die Wesentlichen Anlegerinformationen/KID erhältlich sind sowie allfällige weitere Abholstellen der Dokumente sind auf der Homepage www.tirolinvest.at ersichtlich. Diese Unterlage dient als zusätzliche Information für unsere Anleger und basiert auf dem Wissensstand der mit der Erstellung betrauten Personen zum Redaktionsschluss. Unsere Analysen und Schlussfolgerungen sind genereller Natur und berücksichtigen nicht die individuellen Bedürfnisse unserer Anleger hinsichtlich des Ertrags, der steuerlichen Situation oder der Risikobereitschaft. Die Wertentwicklung der Vergangenheit lässt keine verlässlichen Rückschlüsse auf die zukünftige Entwicklung eines Fonds zu. Bitte beachten Sie, dass eine Veranlagung in Wertpapieren neben den geschilderten Chancen auch Risiken birgt. Der Wert von Anteilen und deren Ertrag können sowohl steigen als auch fallen. Auch Wechselkursänderungen können den Wert einer Anlage sowohl positiv als auch negativ beeinflussen. Es besteht daher die Möglichkeit, dass Sie bei der Rückgabe Ihrer Anteile weniger als den ursprünglich angelegten Betrag zurück erhalten. Personen, die am Erwerb von Investmentfondsanteilen interessiert sind, sollten vor einer etwaigen Investition den/die aktuellen Prospekt(e), insbesondere die darin enthaltenen Risikohinweise, lesen. Zu den Beschränkungen des Vertriebs von Fonds an amerikanische Staatsbürger entnehmen Sie die entsprechenden Hinweise dem Prospekt. Druckfehler und Irrtümer vorbehalten.

Medieninhaber und Hersteller: Tirolinvest Kapitalanlagegesellschaft m.b.H., Sparkassenplatz 1, 6020 Innsbruck, info@tirolinvest.at / www.tirolinvest.at / Verlags- und Herstellungsort: Innsbruck