

## Anlagecharakteristik

Der SPARDA-VORSORGE-PLUS investiert bis zu 100 % des Fondsvermögens in Anleihen, sonstige verbrieftete Schuldtitel oder Geldmarktinstrumente sowie Geldmarkt- oder Anleihefonds. Der Anteil von Aktien und andere, Aktien gleichwertige Wertpapiere sowie Aktienfonds wird bis zu 40 % des Fondsvermögens aktiv verwaltet. Die Zusammensetzung des Fonds wird laufend den jeweiligen Marktverhältnissen angepasst. Das Anlageziel ist ein langfristiger Kapitalzuwachs bei größtmöglicher Risikostreuung.

### Fondseckdaten

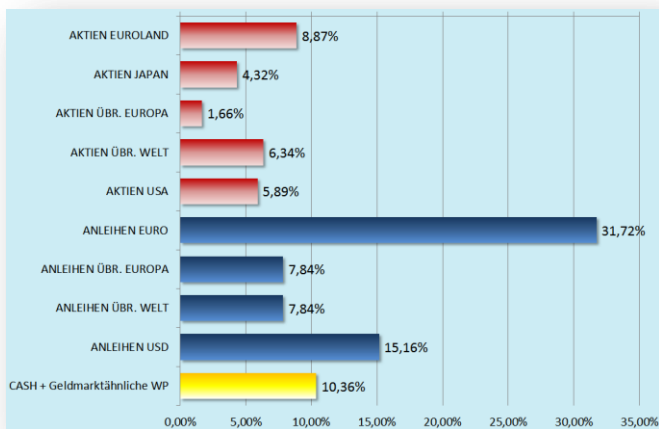
Ausschüttung	01.12.
Fondsrechnungsjahr	16.10. bis 15.10.
Fondsvolumen	EUR 15.534.142,21
Ausgabeaufschlag	2,50 %
Verwaltungsgebühr	0,75 %
Risikoeinstufung lt. KID *	3
Empfohlene Behaltdauer	mindestens 5 Jahre

\* Wesentliche Anlegerinformationen

### Anteilscheine

ISIN (Ausschütter)	AT0000802657
Rechenwert	EUR 91,38
ISIN (Thesaurierer)	AT0000802665
Rechenwert	EUR 163,26

### Struktur des Fondsvermögens



### Vorteile für den Anleger

- Aktive Steuerung der Anlageklassen Cash, Anleihen und Aktien
- Risikobeschränkung durch maximalen Aktienanteil in Höhe von 40 %
- Breite Streuung der Anlageinstrumente
- Zusätzliche Wertsteigerung durch Währungsgewinne möglich
- Durch den Einsatz von Optionsstrategien ist auch bei Seitwärtsbewegung der Aktienmärkte ein positiver Performancebeitrag möglich

### Fondskennzahlen (nur Anleihenteil)

Durchschnittliche WP-Rendite	1,45 %
Mittlere Restlaufzeit	5,1 Jahre
Modified Duration	0,87 %

### Kennzahlen lt. OeKB (3 Jahre)

Sharpe-Ratio	0,70
Volatilität	4,89 %

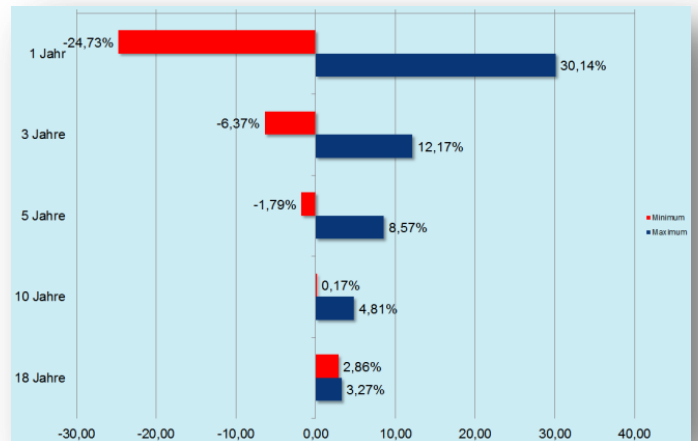
### Zu beachtende Risiken

- Anlagen an Kapitalmärkten unterliegen Marktpreisschwankungen
- Aufgrund der Anlage in Fremdwährung kann der Anteilwert in Euro durch Wechselkursänderungen belastet werden
- Der Anleger trägt das Risiko des globalen Aktienmarktes
- Steigende Zinsen können zu Kursrückgängen beim Anleiheanteil führen
- Die Bonität von Unternehmen und Staaten kann sich ändern
- Kapitalverlust ist möglich

## Wertentwicklung in % (\*)

Seit 31.12.2016	0,94 %
1 Jahr	3,27 %
3 Jahre	2,91 % p.a.
5 Jahre	3,57 % p.a.
10 Jahre	2,59 % p.a.
Seit Fondsbeginn (01.02.1999)	3,06 % p.a.

## Min. / Max. Performance Brutto (\*)



## Wertentwicklung Kalenderjahre in % (\*)

2006	5,50 %
2007	2,42 %
2008	-21,84 %
2009	23,88 %
2010	10,62 %
2011	-3,93 %
2012	6,98 %
2013	2,95 %
2014	5,17 %
2015	2,58 %
2016	5,85 %

## Wertentwicklung Brutto (\*)



(\*) Die Berechnung der Wertentwicklung erfolgt lt. OeKB Methode. In der Wertentwicklung sind sämtliche Kosten und Gebühren (inkl. Verwaltungsgebühr) berücksichtigt, die aus dem Fonds entnommen wurden. Der bei Kauf anfallende einmalige Ausgabeaufschlag in Höhe von bis zu 2,50 % und andere ertragsmindernde Kosten wie individuelle Konto- und Depotgebühren sind in der Darstellung nicht berücksichtigt. Diese würden sich bei Berücksichtigung mindernd auf die Wertentwicklung auswirken. Die Wertentwicklung der Vergangenheit lässt keine verlässlichen Rückschlüsse auf die zukünftige Entwicklung des Fonds zu.

## Warnhinweise gemäß InvFG 2011

Der SPARDA-VORSORGE-PLUS beabsichtigt gemäß den von der Österreichischen Finanzmarktaufsicht genehmigten Fondsbestimmungen mehr als 35 vH seines Fondsvermögens in Wertpapieren und/oder Geldmarktinstrumenten von öffentlichen Emittenten anzulegen. Eine genaue Aufstellung dieser Emittenten finden Sie im Prospekt, Abschnitt II, Punkt 14.

Die Verwaltungsgesellschaft darf für den SPARDA-VORSORGE-PLUS als Teil der Anlagestrategie Geschäfte mit Derivaten bis zu einer Höhe von 35 vH des Fondsvermögens tätigen. Dadurch kann sich das Verlustrisiko bezogen auf im Fonds befindliche Vermögenswerte zumindest zeitweise erhöhen. Derivate Instrumente können auch zur Absicherung von Vermögensgegenständen des Fonds eingesetzt werden. Das dient dazu, das Gesamtrisiko des Fonds zu verringern.

Hierbei handelt es sich um eine Werbemitteilung. Sofern nicht anders angegeben Datenquelle: TIROLINVEST Kapitalanlagegesellschaft m.b.H. Unsere Kommunikationssprache ist Deutsch. Der Prospekt sowie dessen allfällige Änderungen wurden entsprechend den Bestimmungen des InvFG 2011 in der jeweils geltenden Fassung auf der Homepage der Verwaltungsgesellschaft [www.tirolinvest.at](http://www.tirolinvest.at) veröffentlicht. Die Prospekte und die Wesentlichen Anlegerinformationen/KID stehen Interessenten kostenlos am Sitz der jeweiligen Verwaltungsgesellschaft sowie am Sitz der jeweiligen Depotbank zur Verfügung. Das genaue Datum der jeweils letzten Veröffentlichung, die Sprache, in denen der Prospekt sowie die Wesentlichen Anlegerinformationen/KID erhältlich sind sowie allfällige weitere Abholstellen der Dokumente sind auf der Homepage [www.tirolinvest.at](http://www.tirolinvest.at) ersichtlich. Diese Unterlage dient als zusätzliche Information für unsere Anleger und basiert auf dem Wissensstand der mit der Erstellung betrauten Personen zum Redaktionsschluss. Unsere Analysen und Schlussfolgerungen sind genereller Natur und berücksichtigen nicht die individuellen Bedürfnisse unserer Anleger hinsichtlich des Ertrags, der steuerlichen Situation oder der Risikobereitschaft. Die Wertentwicklung der Vergangenheit lässt keine verlässlichen Rückschlüsse auf die zukünftige Entwicklung eines Fonds zu. Bitte beachten Sie, dass eine Veranlagung in Wertpapieren neben den geschilderten Chancen auch Risiken birgt. Der Wert von Anteilen und deren Ertrag können sowohl steigen als auch fallen. Auch Wechselkursänderungen können den Wert einer Anlage sowohl positiv als auch negativ beeinflussen. Es besteht daher die Möglichkeit, dass Sie bei der Rückgabe Ihrer Anteile weniger als den ursprünglich angelegten Betrag zurück erhalten. Personen, die am Erwerb von Investmentfondsanteilen interessiert sind, sollten vor einer etwaigen Investition den/die aktuellen Prospekt(e), insbesondere die darin enthaltenen Risikohinweise, lesen. Zu den Beschränkungen des Vertriebs von Fonds an amerikanische Staatsbürger entnehmen Sie die entsprechenden Hinweise dem Prospekt. Druckfehler und Irrtümer vorbehalten.